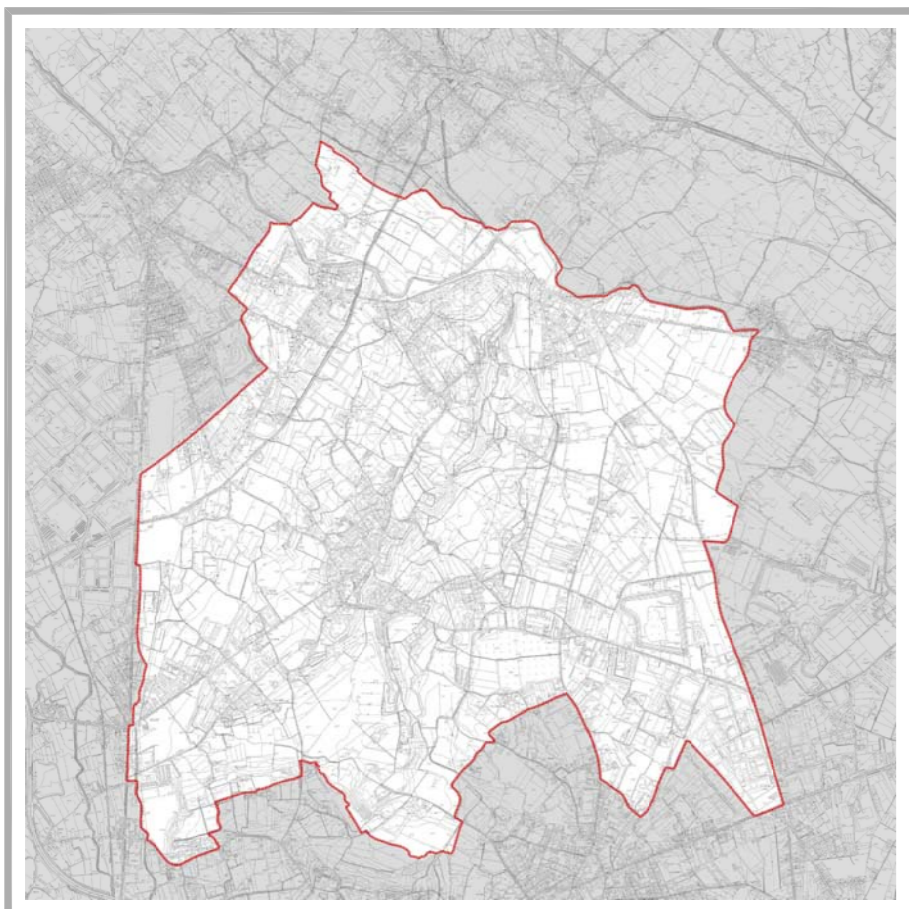




Carta della Trasformabilità

elaborato adeguato alle decisioni della Conferenza di Servizi



REGIONE VENETO
Direzione Urbanistica
Divisione Valutazione Progetti ed Investimenti

PROVINCIA DI TREVISO
Settore Urbanistica e Nuova Viabilità

COMUNE DI COLLE UMBERTO
Ufficio Urbanistica
arch. Mauro Guglielmi
dot. Lorenzo Zanin

PROGETTISTI
Giorgio Sacca - architetto
Matteo Gobbo - urbanista

Coordinatore operativo
Gestioni Engineering - V.A.S. e V.A.S.A.
Arenis Carlo Ciani - grafico
BSM Ingegneria - coordinatore tecnico
ST Ambientale - servizi dati

SENCACO
Giuseppe Donadei

ASSESSORE ALL'URBANISTICA
Enzo Baggio

SEGRETARIO
dot. Alessandro Androsini

adottato con DCC n. 50 del 30/11/2010
approvato con Conferenza di Servizi del 29/07/2011

luglio 2011

LEGENDA

- Confine comunale
- Individuazione degli Ambiti territoriali Omogenei
 - A.T.O. A1 - Ambiti con prevalenza dei caratteri Paesaggistico-Ambientali art. 64
 - A.T.O. A2 - Ambiti con prevalenza dei caratteri Paesaggistico-Agricoli art. 65
 - A.T.O. R1 - Ambiti con prevalenza del sistema insediativo residenziale art. 66
 - A.T.O. R2 - Ambiti con prevalenza del sistema insediativo produttivo art. 67
 - A.T.O. - Perimetri art. 63
- Azioni strategiche
 - Area di urbanizzazione consolidata residenza e servizi per la residenza art. 35
 - Area di urbanizzazione consolidata attività economiche non integrabili con la residenza art. 35
 - Area di urbanizzazione consolidata attività economiche non integrabili con la residenza definite non amplifiabili dal P.T.C.P. art. 35-39
 - Edificazione diffusa - residenza e servizi per la residenza art. 48
 - Edificazione diffusa - attività economiche non integrabili con la residenza art. 48
 - Area idonea per interventi diretti alla trasformazione urbanistica/edilizia e al miglioramento della qualità urbana art. 44
 - Area idonea per interventi diretti al recupero e valorizzazione dei centri e borghi storici art. 36-43
 - Area idonea per interventi diretti alla riqualificazione e riconversione art. 43
 - Area idonea per interventi diretti alla valorizzazione art. 43
 - Area idonea per interventi diretti al riordino in zona agricola art. 43
 - Opera incongrua art. 45
 - Elemento di degrado art. 45
 - Linee preferenziali di sviluppo insediativo espansione delle aree produttive art. 37
 - Limiti fisici all'espansione art. 38
 - Servizi ed attrezzature di maggiore rilevanza art. 41-42
 - Contesto territoriale destinato alla realizzazione del Programma Complesso "Menarè" art. 59
 - Destinazione d'uso turistico-ambientale art. 63
 - Infrastrutture di collegamento in programmazione art. 54
 - Infrastruttura Principale - nuova connessione art. 54
 - Rotatoria art. 54

A.T.O. A.1.1 Ambito Collinare Paesaggistico - Ambientale delle Ville
Superficie mq 2.521.656

Carico insediativo aggiuntivo		Standard (mq) Urbanistico primario/secondario
Residenziale	mc 1.000	150
Comm.-Direz.	mq =	=
Produttivo	mq =	=
Turistico	mc 2.000	300
Abitante teorico		mc 200
Totale	Area per servizi	Abitanti teorici
	450	5

A.T.O. A.1.2 Ambito Collinare Paesaggistico - Ambientale di Colle Umberto e San Martino
Superficie mq 2.575.671

Carico insediativo aggiuntivo		Standard (mq) Urbanistico primario/secondario
Residenziale	mc 8.000	1.200
Comm.-Direz.	mq =	=
Produttivo	mq =	=
Turistico	mc =	=
Abitante teorico		mc 200
Totale	Area per servizi	Abitanti teorici
	1.200	40

A.T.O. A.1.3 Ambito Paesaggistico - Ambientale del Meschio
Superficie mq 863.540

Carico insediativo aggiuntivo		Standard (mq) Urbanistico primario/secondario
Residenziale	mc 2.000	300
Comm.-Direz.	mq =	=
Produttivo	mq =	=
Turistico	mc 1.500	225
Abitante teorico		mc 200
Totale	Area per servizi	Abitanti teorici
	525	10

A.T.O. A.2.1 Ambito Paesaggistico - Agricolo Caliselle e delle Portelle
Superficie mq 3.053.737

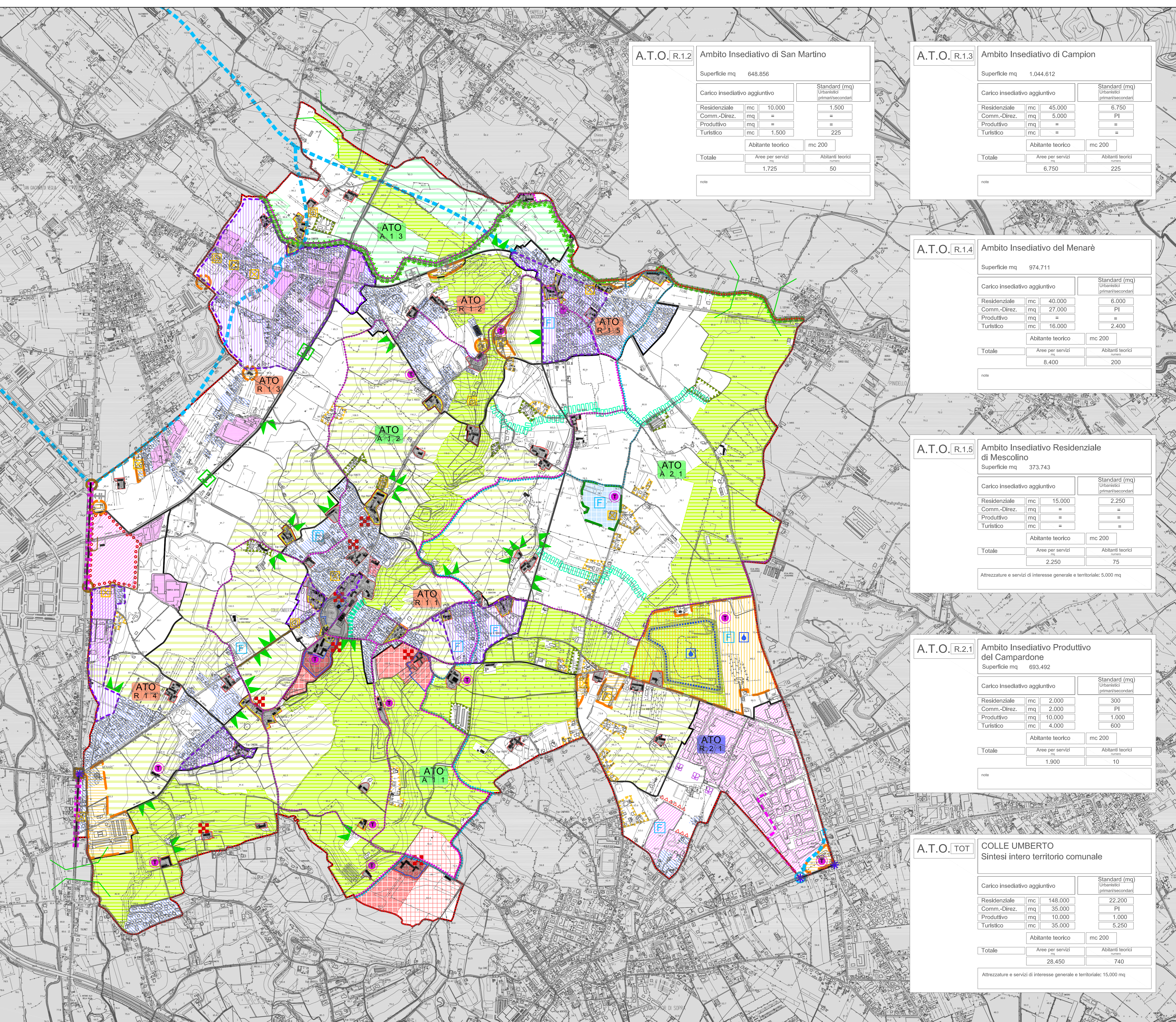
Carico insediativo aggiuntivo		Standard (mq) Urbanistico primario/secondario
Residenziale	mc 10.000	1.500
Comm.-Direz.	mq 1.000	150
Produttivo	mq =	=
Turistico	mc 8.000	1.200
Abitante teorico		mc 200
Totale	Area per servizi	Abitanti teorici
	2.700	50

Attrezzature e servizi di interesse generale e territoriali: 10.000 mq

A.T.O. R.1.1 Ambito Insediativo Integrato di Colle Umberto
Superficie mq 817.011

Carico insediativo aggiuntivo		Standard (mq) Urbanistico primario/secondario
Residenziale	mc 15.000	2.250
Comm.-Direz.	mq =	=
Produttivo	mq =	=
Turistico	mc 2.000	300
Abitante teorico		mc 200
Totale	Area per servizi	Abitanti teorici
	2.550	75

- Infrastruttura Secondaria - nuova connessione art. 54
- Mobilità lenta - Personali Ciclo-Pedonali e Bici In Vacanza art. 53
- Mobilità lenta - tipovve art. 53
- Valori e tutele culturali
 - Ville individuate nella pubblicazione dell'Atlante Regionale per la Valle Veneta art. 21
 - Edifici e complessi di valore monumentale testimoniale art. 21
 - Periferenze scoperte da tutelare art. 21
 - Contesti figurativi dei complessi monumentali art. 21
 - Aree e nuclei storici art. 36
 - Coni visuali art. 50



A.T.O. R.1.2 Ambito Insediativo di San Martino
Superficie mq 648.856

Carico insediativo aggiuntivo		Standard (mq) Urbanistico primario/secondario
Residenziale	mc 10.000	1.500
Comm.-Direz.	mq =	=
Produttivo	mq =	=
Turistico	mc 1.500	225
Abitante teorico		mc 200
Totale	Area per servizi	Abitanti teorici
	1.725	50

A.T.O. R.1.3 Ambito Insediativo di Campion
Superficie mq 1.044.612

Carico insediativo aggiuntivo		Standard (mq) Urbanistico primario/secondario
Residenziale	mc 45.000	6.750
Comm.-Direz.	mq 5.000	750
Produttivo	mq =	=
Turistico	mc =	=
Abitante teorico		mc 200
Totale	Area per servizi	Abitanti teorici
	6.750	225

A.T.O. R.1.4 Ambito Insediativo del Menarè
Superficie mq 974.711

Carico insediativo aggiuntivo		Standard (mq) Urbanistico primario/secondario
Residenziale	mc 40.000	6.000
Comm.-Direz.	mq 22.000	3300
Produttivo	mq =	=
Turistico	mc 16.000	2.400
Abitante teorico		mc 200
Totale	Area per servizi	Abitanti teorici
	8.400	200

A.T.O. R.1.5 Ambito Insediativo Residenziale di Mescolino
Superficie mq 373.743

Carico insediativo aggiuntivo		Standard (mq) Urbanistico primario/secondario
Residenziale	mc 15.000	2.250
Comm.-Direz.	mq =	=
Produttivo	mq =	=
Turistico	mc =	=
Abitante teorico		mc 200
Totale	Area per servizi	Abitanti teorici
	2.250	75

Attrezzature e servizi di interesse generale e territoriali: 5.000 mq

A.T.O. R.2.1 Ambito Insediativo Produttivo del Campardone
Superficie mq 693.492

Carico insediativo aggiuntivo		Standard (mq) Urbanistico primario/secondario
Residenziale	mc 2.000	300
Comm.-Direz.	mq 2.000	300
Produttivo	mq 10.000	1.500
Turistico	mc 4.000	600
Abitante teorico		mc 200
Totale	Area per servizi	Abitanti teorici
	1.900	10

A.T.O. TOT COLLE UMBERTO Sintesi intero territorio comunale

Carico insediativo aggiuntivo		Standard (mq) Urbanistico primario/secondario
Residenziale	mc 148.000	22.200
Comm.-Direz.	mq 35.000	5250
Produttivo	mq 10.000	1.500
Turistico	mc 35.000	5.250
Abitante teorico		mc 200
Totale	Area per servizi	Abitanti teorici
	28.450	740

Attrezzature e servizi di interesse generale e territoriali: 15.000 mq

- Valori e tutele naturali
 - Rete ecologica locale art. 51
 - Area Nucleo (Core area) art. 51
 - Area di connessione naturalistica - aree di completamento art. 51
 - Area di connessione naturalistica - fasce tampone (Buffer Zone) art. 51
 - Corridoi ecologici principali art. 51
 - Corridoi ecologici secondari art. 51
 - Isole ad elevata naturalità (Stepping Stones) art. 51
 - Varchi art. 51

- Barriere
 - Barriere infrastrutturali art. 51
 - Barriere naturali art. 51
- Altre componenti
 - Area idonea alla formazione di bacini di accumulo art. 13
 - Opere infrastrutturali di interesse sovacomunale art. 59
 - Principali infrastrutture generatrici di impatto acustico e atmosferico art. 31
 - Tratto stradale critico art. 54
 - Intersessione stradale critica art. 54

